

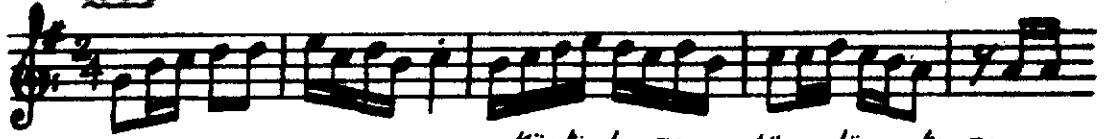
# Gerdaniye türkü

"Köylü kızı.."

Nim Sofyan

Coda

Kadri Şençalar



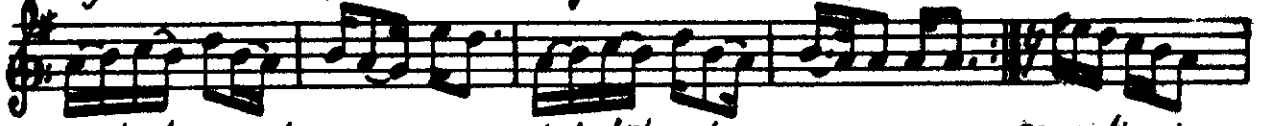
Köylü kı zı köylü kı zı



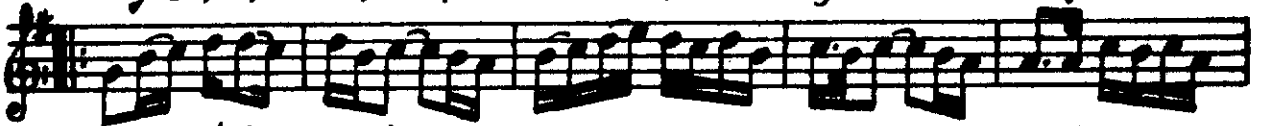
kalbim de bı raktın sı zı — saz — kuzun Gi bi sen de Ga rib



ağ la dın mı ço ban kı zı dağ lar se nin köylü kı zı — saz —



dağ lar çi çek aç mış bül bül şa kı yor sevgi li min



aş kı bağ rım ya kı yor



I. Köylü kızı, köylü kızı  
Kalbimde bıraktın sı zı  
Kuzun Gibi Sende Garib  
Ağladın mı Çoban kı zı  
Dağ lar senin köylü kı zı

Nakarat: Dağ lar çi çek açmış, bül bül şa kı yor  
Sevgilimin aş kı, bağ rım ya kı yor

II. Gönlüm artık gamla dolu  
Saadetin Sende yolu  
Bu yol yalnız pek korkulu  
Geçilmiyor Çoban kı zı  
Dağ lar senin köylü kı zı

Nakarat: Dağ lar çi çek...

Beste: 1950